

REVIZE			
Index	Datum	Změna	Jméno



Projekty | Realizace | Projektový management
info@qualitygroup.cz | www.qualitygroup.cz
STAVTE CHYTŘE

STAVBA

CENTRUM TECHNICKÉHO A INOVATIVNÍHO
VZDĚLÁVÁNÍ V KYJOVĚ

MÍSTO STAVBY

Nádražní 471/48
Kyjov
69701

K.Ú.: Kyjov [678431]
OKRES: Hodonín
KRAJ: Jihomoravský

GENERÁLNÍ PROJEKTANT

Quality Group s.r.o., Příkop 843/4, 602 00 Brno
IČ: 08879737, DS: yuvn5s8

HLAVNÍ INŽENÝR PROJEKTU

Ing. Jiří Šoltés, jiri.soltes@qualitygroup.cz, tel.: 736 105 226

ZPRACOVATEL ODBORNÉ ČÁSTI

Ing. Dan Lukašík
tel.: 737 542 673
e-mail: dan.lukasik@qualitygroup.cz

AUTORIZACE

STAVEBNÍK - INVESTOR

Jihomoravský kraj
Žerotínovo náměstí 449/3 Brno 601 82
IČO: 708 88 337

Č. SMLOUVY INVESTORA

Č. SMLOUVY PROJEKTANTA

P-22-039-000

OBJEKT

D.103 - PŘÍSTAVBA

ODBORNÁ ČÁST

D.103.01 Architektonicko-stavební řešení

DATUM

07/2024

MĚŘÍTKO

PARÉ

NÁZEV DOKUMENTU

SKLADBY PODLAH

KÓD ELEKTRONICKÉ VERZE DOKUMENTU

stavba	stupeň	část	výkres	profese	název dokumentu	revize
CTIV	DPS	D.103.01	70	ASŘ	Skladby podlah	00

Požadavky na skladby podlah

- Tato dokumentace je určena jako dokumentace pro provádění stavby. Dokumentace nenahrazuje realizační, dodavatelskou ani dílenskou dokumentaci. Dílenská dokumentace musí být vždy v dostatečném předstihu před zahájením konkrétních prací odsouhlasena TDI, GP a Architektem. Konstrukční schémata ani ostatní výkresy dílenskou (výrobní) dokumentaci nenahrazují.
- Zhotovitel zpracuje Realizační dokumentaci stavby (RDS) a dokumentaci skutečného provedení stavby (DSPS). Rozsah viz souhrnná technická zpráva.
- Na všechny atypické konstrukce bude zpracována výrobní dokumentace, která bude odsouhlasena objednatelem ve spolupráci s TDI, GP a Architektem.
- Všechny použité konstrukce a materiály musí vyhovovat hygienickým požadavkům na emise škodlivin a cizorodých látek (formaldehyd, radon apod.).
- Jednotliví zhotovitelé konstrukcí či instalací jsou povinni postupovat dle platných a aktuálních zákonů, vyhlášek, nařízení vlády, norem a předpisů. Pokud by dokumentace s nimi byla v rozporu, jsou povinni neprodleně před i během procesu přípravy, výroby a výstavby na vzniklou skutečnost generálního projektanta upozornit.
- Jednotlivé profesní části musí být koordinovány se stavební a architektonickou částí projektové dokumentace, veškeré nejasnosti nebo případné rozdíly musí být včas konzultovány s GP a Architektem.
- Veškeré výrobky budou před zadáním do výroby nebo před objednáním dodavatelem přepočítány, rozměry přeměřeny a příslušná dílenská dokumentace dodavatele bude odsouhlasena objednatelem ve spolupráci s TDI, GP a Architektem.
- Při realizaci nutno respektovat podmínky a připomínky, které vyplynuly z veřejnoprávního projednání projektu stavby.
- Při provádění stavby je vždy nutné pracovat s nejaktuálnějšími revizemi výkresů.
- Aktuální revize dokumentace bude vždy stanovena a zapsána do stavebního deníku na KD GD a GP, veškeré změny a revize musí potvrdit TDI.
- Dodavatel stavby a subdodavatelé se musí vždy seznámit s nejaktuálnější verzí dokumentace a upozornit na případné nesrovnalosti.
- Před výrobou je nutné veškeré rozměry zaměřit, přesný rozměr bude stanoven přímo na stavbě.
- Součástí dodávky jsou veškeré kotevní, kotvící, upevňovací, připojovací konstrukce, doplňky.
- V případě potřeby provedení změny/opravy/úpravy oproti DPS lhostejno z jakého důvodu, zpracuje Zhotovitel návrh změny do RDS a předloží ji autorskému doзору, TDI a investorovi k vyjádření. Součástí návrhu této změny bude vždy oceněný soupis prací.
- V případě potřeby provedení změny/opravy/úpravy oproti DPS lhostejno z jakého důvodu, zpracuje Zhotovitel návrh změny do RDS a předloží ji autorskému doзору, TDI a investorovi k vyjádření. Součástí návrhu této změny bude vždy oceněný soupis prací.

SKLADBY PODLAH

SP1-Keramická dlažba 300/300 mm



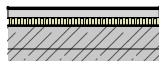
8 mm	Keramická dlažba vnitřní 300/300	/: ID J 47
2 mm	Lepidlo pod obklady a dlažby,	/: ID F 20
2 mm	Stěrka samonivelační 3 mm, 40 Mpa	/: ID F 01
2 mm	Hydroizolační stěrka	/: ID F 34
0 mm	Penetrace adhezni můstek	/: ID H 02
56 mm	Potěr betonový, kari síť 100/100/6	/: ID F 13
0 mm	Fólie separační, polyethylenová, 0,2 mm	/: ID D 14
50 mm	EPS 150 (střešní, podlahový)	/: ID E 05

SP2-Keramická dlažba 300/300 mm



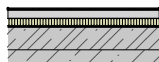
8 mm	Dlažba vnitřní 300/300	/: ID J 49
2 mm	Lepidlo pod obklady a dlažby,	/: ID F 20
2 mm	Stěrka samonivelační 3 mm, 40 Mpa	/: ID F 01
0 mm	Penetrace adhezni můstek	/: ID H 02
58 mm	Potěr betonový, kari síť 100/100/6	/: ID F 13
0 mm	Fólie separační, polyethylenová, 0,2 mm	/: ID D 14
50 mm	EPS 150 (střešní, podlahový)	/: ID E 05

SP3-Keramická dlažba 300/300 mm



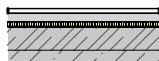
8 mm	Keramická dlažba vnitřní 300/300	/: ID J 47
2 mm	Lepidlo pod obklady a dlažby,	/: ID F 20
2 mm	Stěrka samonivelační 3 mm, 40 Mpa	/: ID F 01
2 mm	Hydroizolační stěrka	/: ID F 34
0 mm	Penetrace adhezni můstek	/: ID H 02
53 mm	Potěr betonový, kari síť 100/100/6	/: ID F 13
0 mm	Fólie separační, polyethylenová, 0,2 mm	/: ID D 14
50 mm	EPS 150 (střešní, podlahový)	/: ID E 05
0 mm	Fólie separační, netkaná geotextilie 300g/m²	/: ID D 15
4 mm	SBS asfaltový pás, vložka skleněná tkanina, 4 mm (HI, radon)	/: ID D 01
4 mm	SBS asfaltový pás, vložka skleněná tkanina, 4 mm (HI, radon)	/: ID D 01
0 mm	Asfaltový penetrační potěr	/: ID F 31
150 mm	Železobeton C 20/25	/: ID B 16
100 mm	Železobeton C 16/20	/: ID B 15

SP4-Keramická dlažba v učebnách



8 mm	Dlažba vnitřní 300/300	/: ID J 49
2 mm	Lepidlo pod obklady a dlažby,	/: ID F 20
2 mm	Stěrka samonivelační 3 mm, 40 Mpa	/: ID F 01
0 mm	Penetrace adhezni můstek	/: ID H 02
55 mm	Potěr betonový, kari síť 100/100/6	/: ID F 13
0 mm	Fólie separační, polyethylenová, 0,2 mm	/: ID D 14
50 mm	EPS 150 (střešní, podlahový)	/: ID E 05
0 mm	Fólie separační, netkaná geotextilie 300g/m²	/: ID D 15
4 mm	SBS asfaltový pás, vložka skleněná tkanina, 4 mm (HI, radon)	/: ID D 01
4 mm	SBS asfaltový pás, vložka skleněná tkanina, 4 mm (HI, radon)	/: ID D 01
0 mm	Asfaltový penetrační potěr	/: ID F 31
150 mm	Železobeton C 20/25	/: ID B 16
100 mm	Beton Prostý C 16/20	/: ID B 09

SP5-Gumová podlaha



30 mm	Gumová podlaha	/: ID J 46
0 mm	uzavírací nátěr	/: ID H 15
2 mm	Stěrka samonivelační 3 mm, 40 Mpa	/: ID F 01
0 mm	Penetrace adhezni můstek	/: ID H 02
55 mm	Potěr betonový, kari síť 100/100/6	/: ID F 13
0 mm	Fólie separační, polyethylenová, 0,2 mm	/: ID D 14
30 mm	EPS 150 (střešní, podlahový)	/: ID E 05
0 mm	Fólie separační, netkaná geotextilie 300g/m²	/: ID D 15
4 mm	SBS asfaltový pás, vložka skleněná tkanina, 4 mm (HI, radon)	/: ID D 01
4 mm	SBS asfaltový pás, vložka skleněná tkanina, 4 mm (HI, radon)	/: ID D 01
0 mm	Asfaltový penetrační potěr	/: ID F 31
150 mm	Železobeton C 20/25	/: ID B 16
100 mm	Beton Prostý C 16/20	/: ID B 09

SP6-Zátěžový antistatický vinyl



2 mm	Vinyl antistatický tl. 2mm	/: ID J 02
1 mm	Lepidlo na PVC na bázi disperze, bez rozpouštědel/	ID F 24
2 mm	Stěrka samonivelační 3 mm, 40 Mpa	/: ID F 01
55 mm	Potěr betonový, kari síť 100/100/6	/: ID F 13
0 mm	Fólie separační, polyethylenová, 0,2 mm	/: ID D 14
40 mm	EPS 150 (střešní, podlahový)	/: ID E 05

SKLADBY PODLAH

SP7-Epoxidová stěrka tl. souvrství 100 mm

	5 mm Vícevrstvá epoxidová litá stěrka s protiskluznou povrchovou úpravou, koef. smyk. tření min. 0,6/: ID F 32	
	0 mm Penetrace adhezní můstek	/: ID H 02
	2 mm Stěrka samonivelační 3 mm, 40 Mpa	/: ID F 01
	53 mm Potěr betonový, kari síť 100/100/6	/: ID F 13
	0 mm Fólie separační, polyethylenová, 0,2 mm	/: ID D 14
	40 mm EPS 150 (střešní, podlahový)	/: ID E 05

SP8-Koberec

	7 mm Koberec kancelářský_běhoun_třída 33	/: ID J 05
	2 mm Lepidlo koberec	/: ID f 36
	3 mm Stěrka samonivelační 3 mm, 40 Mpa	/: ID F 01
	2 mm Penetrace adhezní můstek	/: ID H 02
	53 mm Potěr betonový, kari síť 100/100/6	/: ID F 13
	0 mm Fólie separační, polyethylenová, 0,2 mm	/: ID D 14
	50 mm EPS 150 (střešní, podlahový)	/: ID E 05
	0 mm Fólie separační, netkaná geotextilie 300g/m²	/: ID D 15
	4 mm SBS asfaltový pás, vložka skleněná tkanina, 4 mm (HI, radon)	/: ID D 01
	4 mm SBS asfaltový pás, vložka skleněná tkanina, 4 mm (HI, radon)	/: ID D 01
	0 mm Asfaltový penetrační potěr	/: ID F 31
	150 mm Železobeton C 20/25	/: ID B 16
	100 mm Beton Prostý C 16/20	/: ID B 09

SP9-Betonová mazanina ve spádu

	0 mm uzavírací nátěr	/: ID H 15
	2 mm Stěrka samonivelační 3 mm, 40 Mpa	/: ID F 01
	0 mm Penetrace adhezní můstek	/: ID H 02
	50 mm Potěr betonový, kari síť 100/100/6	/: ID F 13
	0 mm Fólie separační, polyethylenová, 0,2 mm	/: ID D 14
	4 mm SBS asfaltový pás, vložka skleněná tkanina, 4 mm (HI, radon)	/: ID D 01
	4 mm SBS asfaltový pás, vložka skleněná tkanina, 4 mm (HI, radon)	/: ID D 01
	0 mm Asfaltový penetrační potěr	/: ID F 31
	150 mm Železobeton C 20/25	/: ID B 16
	100 mm Beton Prostý C 16/20	/: ID B 09

SP10-Přebroušení stávajících teracových stupňů schodiště

	1 mm uzavírací nátěr	/: ID H 15
	0 mm Oprava stupňů	/: ID
	0 mm stávající stupně	/: ID

SP11-Stávající keramická dlažba

	0 mm čištění	/: ID
	10 mm Stávající keram. dlažba	/: ID

SP12-Čistící zóna

	16 mm Čistící zóna pro vnitřní použití	/: ID J 48
	0 mm uzavírací nátěr	/: ID H 15
	2 mm Stěrka samonivelační 3 mm, 40 Mpa	/: ID F 01
	0 mm Penetrace adhezní můstek	/: ID H 02
	52 mm Potěr betonový, kari síť 100/100/6	/: ID F 13
	0 mm Fólie separační, polyethylenová, 0,2 mm	/: ID D 14
	30 mm EPS 150 (střešní, podlahový)	/: ID E 05

SP13-Čistící zóna ven

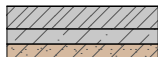
	16 mm Čistící zóna pro vnější použití	/: ID J 50
	0 mm uzavírací nátěr	/: ID H 15
	2 mm Stěrka samonivelační 3 mm, 40 Mpa	/: ID F 01
	0 mm Penetrace adhezní můstek	/: ID H 02
	52 mm Potěr betonový, kari síť 100/100/6	/: ID F 13
	0 mm Fólie separační, polyethylenová, 0,2 mm	/: ID D 14
	30 mm EPS 150 (střešní, podlahový)	/: ID E 05
	0 mm Fólie separační, netkaná geotextilie 300g/m²	/: ID D 15
	4 mm SBS asfaltový pás, vložka skleněná tkanina, 4 mm (HI, radon)	/: ID D 01
	4 mm SBS asfaltový pás, vložka skleněná tkanina, 4 mm (HI, radon)	/: ID D 01
	0 mm Asfaltový penetrační nátěr	/: ID H 12
	150 mm Železobeton C 16/20	/: ID B 15
	100 mm Beton Prostý C 16/20	/: ID B 09

SP14-Okapový chodník

	50 mm Betonová dlažba venkovní	/: ID J 19
	40 mm Kamenivo drcené 4/8	/: ID K 10
	100 mm Kamenivo drcené 16/32	/: ID K 02

SKLADBY PODLAH

SP15-Anglický dvorek



150 mm	Železobeton, viz SKŘ - vyspádování k vpusti	/: ID B 14
100 mm	Beton Prostý C 16/20 + svařovaná síť, drát 6,0 oka 100/100	/: ID B 12
100 mm	Písek frakce 0 - 4	/: ID K 07

SP16- Doplnění stávající dlažby v 2.NP



8 mm	Keramická dlažba vnitřní 300/300	/: ID J 47
2 mm	Lepidlo pod obklady a dlažby	/: ID F 20
2 mm	Stěrka samonivelační 3 mm, 40 Mpa	/: ID F 01
2 mm	Hydroizolační stěrka	/: ID F 34
10 mm	Potěr betonový, kari síť 100/100/6	/: ID F 13

Napojení na stávající+
Doplnění